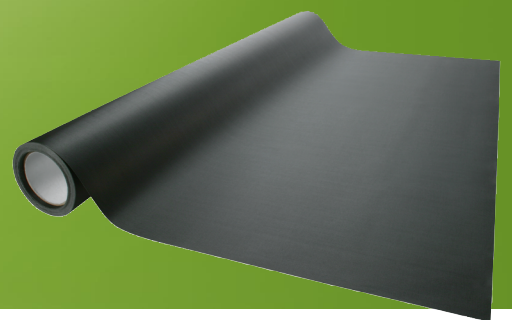
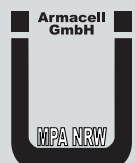


# Arma-Chek® D

HET VOORBEKLEDE ISOLATIESYSTEEM  
VOOR BESCHERMING BINNEN EN  
BUITEN.



- Lichtgewicht
- Gemakkelijk aan te brengen en te onderhouden
- Bestendig tegen UV-straling.
- Isolatie en ommanteling in één product
  
- Geen kans op galvanische corrosie
- Niet-metalen ommantelingssysteem.
- Stof- & vezelvrij
- Bestendig tegen extreme weersomstandigheden, zeeewater & beschadigingen



# Technische gegevens - Arma-Chek D

Korte beschrijving	Arma-Chek D is een flexibel, glasvezel versterkt ommantelingssysteem voor langdurige mechanische bescherming van Armaflex isolatie.
Materiaal­soort	Isolatie: zeer flexibel, elastomeerschuim met gesloten celstructuur op basis van synthetisch rubber. Ommanteling: glasvezel versterkt flexibel materiaal.
Kleur	donkergrijs (ommanteling)
Productreeks	Arma-Chek D is verkrijgbaar in een grote verscheidenheid voorgeïsoleerde slangen & platen en als losse folie.
Toepassingen	Isolatie en bescherming van leidingen, luchtkanalen, afsluiters en vaten van koel- en airconditioning installaties, ultraschone ruimten, voedingsmiddelenindustrie, enz.
Montage	Raadpleeg voor de installatie het Armaflex en Arma-Chek montagehandboek. Wij bieden speciale verwerkingscursussen aan voor de installatie van Arma-Chek. Neem voor meer informatie contact op met de klantenservice.

Eigenschappen	Waarde/beoordeling	Test-rapporten <sup>*1</sup>	Kwaliteitsbewaking <sup>*2</sup>	Bijzonderheden
Temperatuurbereik	max. bedrijfstemperatuur <sup>1</sup> +110 °C min. bedrijfstemperatuur <sup>2</sup> -50 °C	(+85 °C bij gebruik op platte oppervlakken)		EN 14706 EN 14707 EN 14304
<b>Warmtegeleidingscoëfficiënt</b>				
Warmtegeleidingscoëfficiënt	Afhankelijk van de gebruikte Armaflex ondergrond.			○ Getest volgens DIN EN 12667 EN ISO 8497 (AF/ Armaflex ondergrond)
<b>Waterdampdiffusieweerstand</b>				
Waterdampdiffusieweerstand	Afhankelijk van de gebruikte Armaflex ondergrond			○ Getest volgens EN ISO 12086 EN 13469 (AF/ Armaflex ondergrond)
<b>reactie op brand</b>				
Bouwmateriaal­klasse <sup>3</sup>	Matig ontvlambaar	B2	D 3908 D 3906	○ Getest volgens DIN 4102
<b>Geluidseigenschappen</b>				
Reductie van structurele geluidsoverdracht	Afhankelijk van de gebruikte Armaflex ondergrond			
<b>Andere technische eigenschappen</b>				
Dichtheid	1200 kg/m <sup>3</sup> (ommanteling)			
Toleranties	Afhankelijk van de gebruikte Armaflex ondergrond			
Weerstand tegen mechanische belasting	goed			
UV-bestendigheid <sup>4</sup>	Goed, geschikt voor gebruik buiten			
Gezondheidsaspecten	Stof- en vezelvrij			
Opslag & Houdbaarheid	afwerktape, platen, slangen, zelfklevend: 1 jaar			

1. Bij temperatuurschommelingen kan het oppervlak iets gaan plooiën, omdat elastomeerproducten onder deze omstandigheden gaan uitzetten en samentrekken. Deze oppervlakkige veranderingen hebben echter geen invloed op de eigenschappen van het materiaal. De plooiën verdwijnen normaal gesproken zodra de installatie wordt verwarmd naar de oorspronkelijke bedrijfstemperatuur.

2. Neem voor temperaturen onder -50 °C a.u.b. contact op met ons Customer Service Center om de betreffende technische informatie op te vragen.

3. De bouwmaterialen­classificatie geldt voor metalen of vaste, minerale oppervlakken.

4. In gebruik buiten kan de kleur verbleken. Dit heeft geen invloed op de functionaliteit van de ommanteling of het isolatiemateriaal.

\*1 Andere documenten, zoals testcertificaten, goedkeuringen en dergelijke kunnen onder het aangegeven registratienummer worden aangevraagd.

\*2 ●: Officieel toezicht door onafhankelijke instituten en/of keuringsinstanties.

○: Fabrikseigen kwaliteitsbewaking

Alle gegevens en technische informatie zijn gebaseerd op resultaten die zijn verkregen onder typerende toepassingsomstandigheden. Ontvangers van deze informatie dienen, in hun eigen belang en voor hun eigen verantwoordelijkheid, tijdig bij ons na te gaan of de gegevens en informatie al dan niet op het beoogde toepassingsgebied van toepassing zijn. Installatie-instructies vindt u in onze Arma-Chek installatiehandleiding. Neem a.u.b. contact op met ons Customer Service Center voordat u roestvrij staal isoleert. Om een juiste installatie te garanderen, dient u Armaflex-lijm 520 te gebruiken.

## Armacell GmbH

Robert-Bosch-Straße 10 • 48153 Münster • Duitsland

+49 (0) 251 / 76 03-0 • +49 (0) 251 / 76 03-448

www.armacell.com • info@armacell.com

## Local Contact

Remco Hiemstra • Nederland

+31 61 33 49 086 • info.nl@armacell.com